



# 飛騨高山温泉 飛天の湯

天女舞い降りる美人の湯

Hida-Takayama Natural Hot Spring

東館地下1階

## 浮世風呂

「木香の湯」

男女それぞれ、入口から浴場内まで段差がなく、  
足元に優しい総畳敷きの和風大浴場でございます。  
随所に飛騨の心地良さが実感できます。  
入口から脱衣場にかけて、小江戸風の錦絵が  
情緒たっぷりに皆様をお出迎え致しております。

喜多館9階

## 天望風呂

「星の湯・月の湯」

飛騨の山並みを望む展望大浴場、露天風呂、  
浴場内階段で屋上へ上がりますと  
ジャグジー風呂、陶器の壺風呂など  
大自然を身体全身で体感しながら温泉をお楽しみ頂けます。



飛騨高山だからこそ、ゆっくり歩いてみたい… 遊  
飛騨高山だからこそ、ゆったりと過ごしたい… 優  
飛騨高山だからこそ、ゆったり浸かりたい… 湯



源泉名／飛天の湯

泉質／ナトリウム塩化物温泉(弱アルカリ性低張性低温泉)

効能／神経痛、筋肉痛、関節痛、慢性消化器病、冷え性、慢性婦人病、慢性皮膚病、きりぎず、やけど、疲労回復、健康増進など

# レストランのご案内 Restaurant

Japanese Restaurant

## 和食処 / 料亭街

(東館・喜多館 2階)

四季折々の飛騨の山の幸を活かした和風会席が楽しめるお食事処です。ご夕食(会席料理)から朝食までご利用できます。華茶屋個室は12室ありご希望により対応いたしております。



French Restaurant/Chinese Restaurant

## 仏蘭西料理・中国料理レストラン

(喜多館 2階)

明るくカジュアルなレストラン「ボンジュール」、飛騨の素材を使った中国料理の「来来飯店」でバラエティ豊かなオリジナル料理をお召し上がりいただけます。ご夕食から朝食までご利用できます。また御昼食は、日替わりランチから、各種ランチコース料理までお気軽にご利用頂けます。



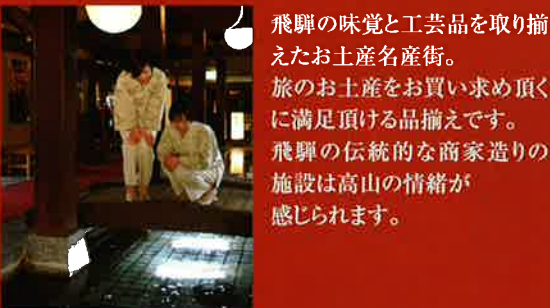
# その他の施設

Other Facilities

Shop "Hida Koji"

## ●「ひだ小路」(東館 1階)

営業時間 / 7:00(冬期7:30) ~ 21:30



飛騨の味覚と工芸品を取り揃えたお土産名産街。旅のお土産をお買い求め頂くに満足頂ける品揃えです。飛騨の伝統的な商家造りの施設は高山の情緒が感じられます。

Swimming Pool

## ●「室内温水プール」

(東館 地下1階)

25m×5コースの本格的な競技用プールでございます。時間制営業(お問い合わせください)



Chapel/Temple Hall of Ceremony

## ●チャペル会場(喜多館3階)

## ●神前会場(東館3階)

厳かな時を刻む、そこは二人だけの「これから」を誓う場。



Coffee Shop "PICO"

## ●カフェ「ピコ」(東館 1階)

豊富な飲み物各種から軽食までお手軽にご利用頂けます。

営業時間 / 7:00 ~ 22:00  
(ラストオーダー 21:30)



Karaoke Pub "DON QUI XOTE"

## ●カラオケスナック「ドンキホーテ」

(皆美館 1階)

歌って飲んで、更に高山の夜をお楽しみ下さい。

営業時間 / 20:00 ~ 24:00



Japanese Bar "SHABU-TEI"

## ●居酒屋「しゃぶ亭」(東館 1階)

創作料理から、地酒各種、高山名物の飛騨中華そばまで色々と迷うのも旅の楽しいひと時でございます。

営業時間 / 17:00 ~ 24:00 (不定休)



至高山J.C (中部縦貫道 高山J.Cから車で10分)

至高山西J.C (車で15分)

# 客室のご案内

Guest room

**スーペリアシングル**  
Superior Single room




◎シングル(ベッドサイズ 1,600×2,000) 22㎡...[11室]

**くつろぎ和室**  
Standard Japanese-style room




◎和室10畳+4.5畳 50㎡...[24室] ◎和室10畳+7.5畳 62㎡...[4室]

**スーペリアシングル**  
Superior Single room




◎シングル(ベッドサイズ 1,600×2,000) 20㎡...[16室]

**スタンダードツイン**  
Standard Twin room




◎ツイン(ベッドサイズ 1,200×2,000) 27㎡...[8室]

**デラックスツイン(ハリウッドスタイル)**  
Deluxe Twin room (Hollywood Twin room)




◎ツイン(ハリウッドスタイル/シャワーブース付)  
(ベッドサイズ 1,200×2,000) 33㎡...[12室]

**スーペリアツイン(ハリウッドスタイル)**  
Superior Twin room (Hollywood Twin room)




◎ツイン(ハリウッドスタイル)(ベッドサイズ 1,200×2,000) 35㎡...[8室]

**スタンダードツイン**  
Standard Twin room




◎ツイン 27㎡...[47室](ベッドサイズ 1,100×2,000)  
◎他に スタンダードツイン 27㎡...[3室] 喜多館にあり

**デラックスツイン(オークルーム)**  
Deluxe Twin room (with Special Furniture)




◎ツイン(飛騨の調度品(家具)使用)  
(ベッドサイズ 1,200×2,000) 31㎡...[3室]

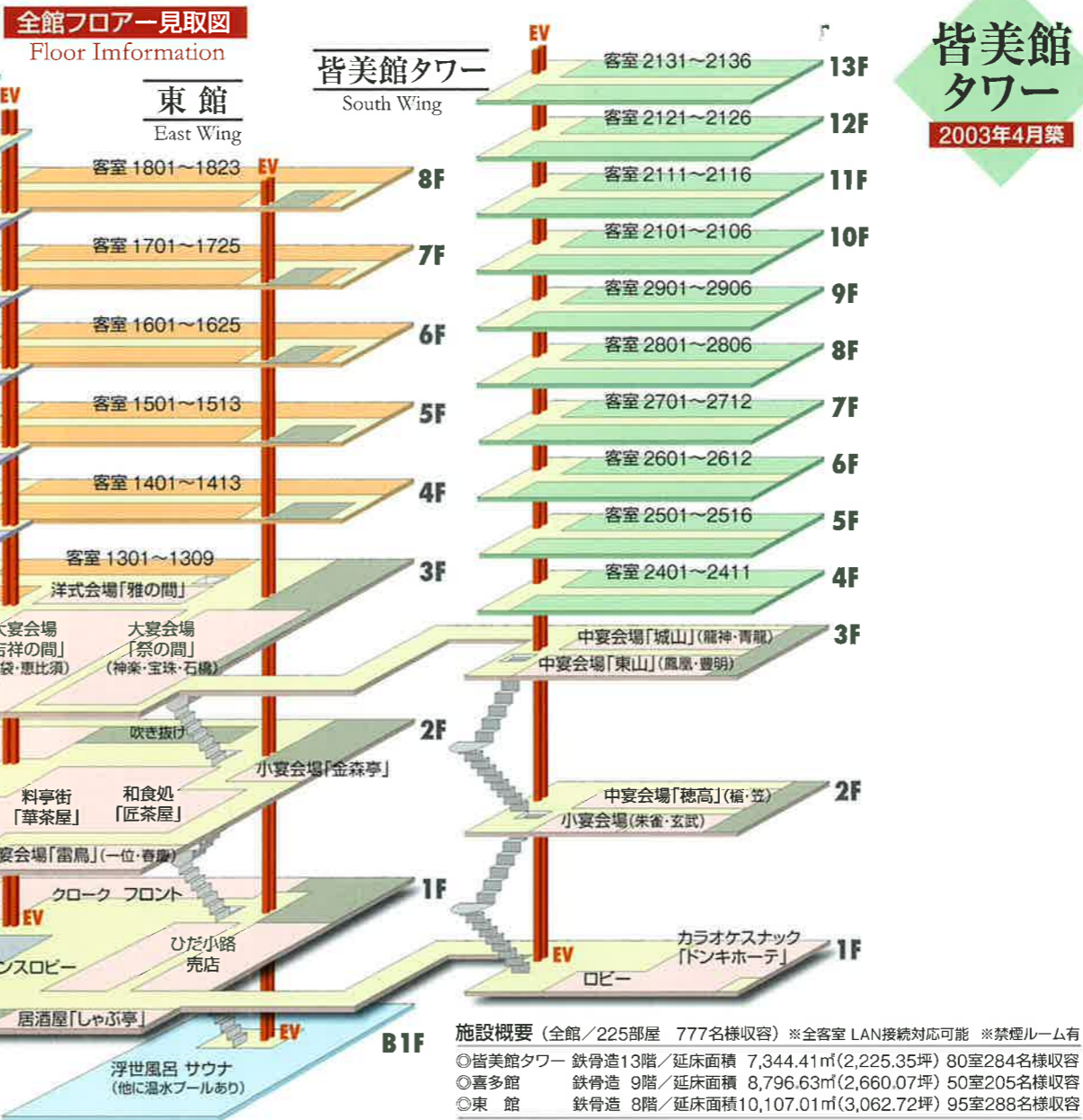
**デラックスツイン(Jr.スイート)**  
Deluxe Twin room (Jr.Suite)




◎ツイン(パウダーコーナー付) 39㎡...[3室] ◎ツイン(シャワーブース付) 40㎡...[2室]  
(ベッドサイズ 1,200×2,000)

**喜多館**  
1997年8月築  
(2010年7月客室改装)

**東館**  
2010年4月  
全客室改装



**デラックスツイン(コンセプトツイン)**  
Deluxe Twin room (with Special Furniture)




◎ツイン(地元家具デザイナー設計/シャワーブース付)  
(ベッドサイズ 1,200×2,000) 33㎡...[4室]

**華やぎ和室(ユニバーサル和室)**  
Deluxe Japanese-style room (with twin beds on tatami as Universal Style)




◎和室10畳+8畳(TW付)(ベッドサイズ 1,200×2,000) 70㎡...[6室]

**優雅和室**  
Superior Japanese-style room




◎和室10畳+4.5畳 50㎡...[24室] ◎和室10畳+6畳 60㎡...[6室]

**優雅和室**  
Superior Japanese-style room (with twin beds on tatami)




◎和室10畳+6畳(TW付)(ベッドサイズ 1,100×2,000) 50㎡...[14室]

**優雅和室(和洋室)**  
Superior Japanese-style room with twin beds




◎和室10畳+ベッドルーム(ベッドサイズ 1,100×2,000) 63㎡...[5室]

**華やぎ和室(和楽)**  
Deluxe Japanese-style room with Drawig room




◎和室12畳+リビングルーム 78㎡...[1室]

**華やぎ和室(特別和室)**  
Deluxe Japanese-style room as Universal Style




◎和室10畳+6畳(TW付・ユニバーサル対応・檜風呂付)  
(ベッドサイズ 1,100×2,000) 64㎡...[2室]  
◎他に 特別和室 63㎡...[2室]あり

# 宴会場のご案内

Banquet Hall



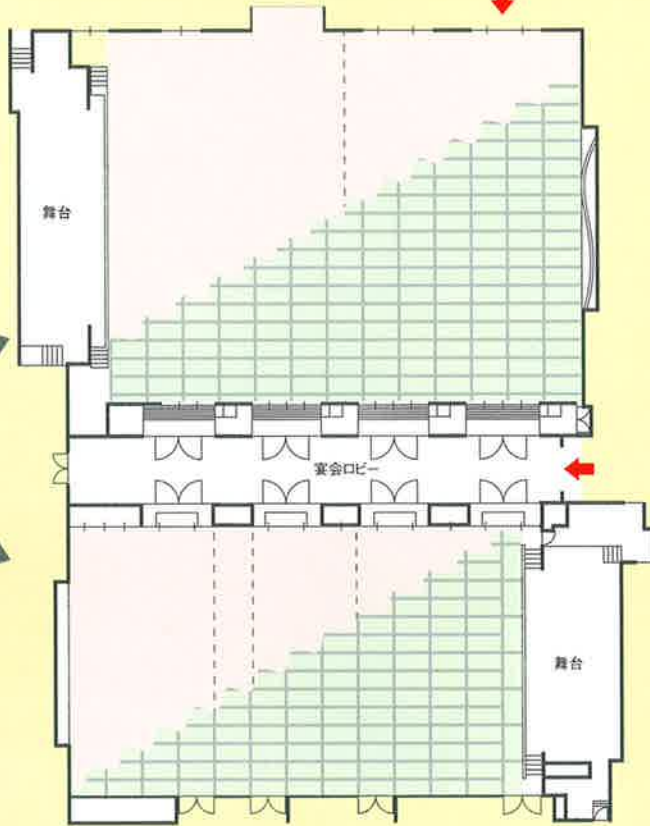
[吉祥の間 和式]



[吉祥の間 洋式]

## 喜多館 3F

[吉祥の間 290畳(570m<sup>2</sup>)] (2分割可)  
(布袋の間・恵比須の間)〈洋式・和式宴会可〉



洋式・和式宴会可

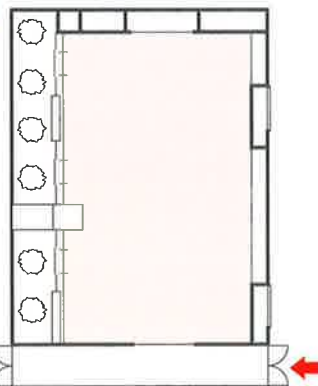
## 東館 3F

[祭の間 200畳(331m<sup>2</sup>)] (2分割又は3分割可)  
(神楽の間・宝珠の間・石橋の間)〈洋式・和式宴会可〉

※吉祥の間、祭の間をフローア開放使用(1,000m<sup>2</sup>)可能  
〈高山最大のスケールを誇る会場〉1,000名様様の立食パーティーが可能。

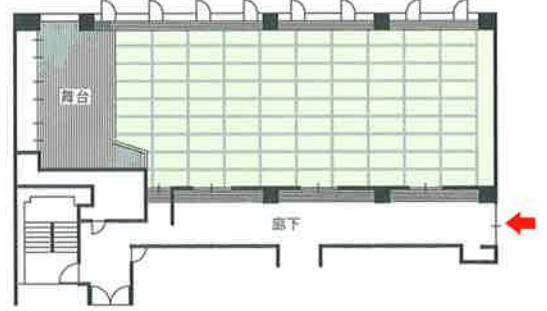
## 東館 3F

[雅の間 60m<sup>2</sup>]  
〈洋式会場〉



## 喜多館 2F

[宮川の間 90畳]  
(2分割可、可動式)  
(弥生の間・中橋の間)

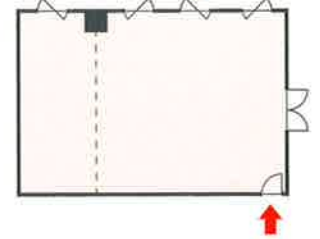


## 喜多館 3F

[ローレル 84m<sup>2</sup>] (2分割可)  
(エルフ・ローレル)〈洋式会場〉

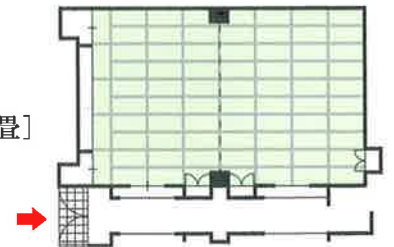


[アンジェラス 51m<sup>2</sup>]  
〈洋式会場〉



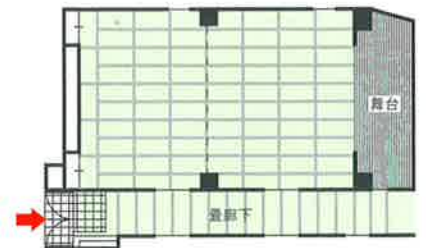
## 皆美館 2F

[穂高の間 75畳]  
(2分割可)  
(檜の間・笠の間)

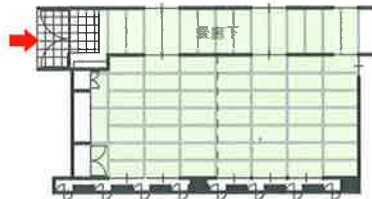


## 皆美館 3F

[城山の間 75畳] (2分割可)  
(龍神の間・青龍の間)



[東山の間 52畳] (2分割可)  
(豊明の間・鳳凰の間)



### 宴会場

- ◆大宴会場 吉祥の間 290畳(570m<sup>2</sup>)2分割可  
祭の間 200畳(331m<sup>2</sup>)2分割・3分割可
- ◆中宴会場 90畳(1会場)、75畳(2会場)、60畳(1会場)、52畳(1会場) ※いづれも分割可能
- ◆小宴会場 3会場及び小座敷(12部屋)

### 会議場

- ◆吉祥の間 290畳(570m<sup>2</sup>)2分割可
- ◆祭の間 200畳(331m<sup>2</sup>)2分割・3分割可
- ◆その他 会議場 3会場(51m<sup>2</sup>~84m<sup>2</sup>) ※分割時4会場まで可能

吉祥の間と祭の間を開放使用可能  
1,000mは飛騨地区最大/1,000名様様の  
立食パーティーが可能